



Afbeelding met de toepassing warmte ge-isoleerd 3D en trapleuning

**Staalblauw - voor degene die hogere eisen stelt.**

# Ik wil alleen het beste Staalblauw - de "topper" onder de drie-delige zoldertrappen



## Verzekerd van een goede montage

U hoeft zich om de DIN-, ISO- en andere bouwvoorschriften geen zorgen te maken. Speciale toepassingen en - uitvoeringen, maatwerk? De Staalblauw zoldertrap vervult uw wensen en met de meegeleverde montagematerialen gaat het altijd precies, eenvoudig en snel.

**In de praktijk bewezen klasse op maat.**

## Voorkom onderhoudskosten

Staalblauw. Robuust. Tijdloos. De met meerdere laklagen behandelde oppervlakte is makkelijk afneembaar en slijtvast. Na vele jaren gebruik ziet de trap er nog als nieuw uit. Het witte trapluik met kantenband en de afwerklijst maken het geheel af.

**Onderhoudsarm en duurzaam mooi.**

in cm	standaard- maten	Maatwerk
lengte x breedte	110x60/70 120x60/70 130/140x70	102,5 -160 x 60 - 100
kast- hoogte	25	tot 90
Plafondhoogte: 237 - 314		

Alle vermelde maten zijn ruwbouwmaten, de maximale plafondhoogte is afhankelijk van de raveelbakgrootte en uitvoering.

U kunt de mogelijkheden bekijken op [www.jecor.nl](http://www.jecor.nl)

## Grote traptreden

11 cm. diepe treden. Er is geen andere driedelige zoldertrap met dergelijke diepe treden. Het anti-slijpprofiel onderstreept de veiligheid. Met de optionele trapleuning heeft u alles onder controle.

**De grootste veilige treden.**

## De Staalblauw vervult uw wensen

U hoeft zich om de DIN-, ISO- en andere bouwvoorschriften geen zorgen te maken. Speciale toepassingen en - uitvoeringen:

- Warmte geïsoleerd 3D/4D (afdichtingen en plafondaansluiting)
- Traphek (met degelijke constructie) en trapleuning.
- Brandvertragend FS30, FS30 2S en FS90 2S.
- Afsluitbaar
- Maatwerk

**Zo gaat u voor zekerheid.**



Wij leveren de topper onder de drie-delige zoldertrappen.

# Productomschrijving zoldertrappen

Technische veranderingen, ter verbetering van het product, voorbehouden.

## Raveelbakken

netto raveelbakmaat (lengte en breedte) is 1,5 cm.  
kleiner dan opgegeven luikopening

### Standaardmaten (luikmaat in cm.)

	Staalblauw	Goedhout	Liliput
Lengte x breedte	100x60/70, 120x60/70, 130x70, 140x70		90x60 100x70
Kast- hoogte	25		

### Maatwerk (luikmaat in cm.)

	Staalblauw	Goedhout	Liliput
Lengte	102,5 - 160	100 - 160	70 - 160
Breedte	60 - 100	50 - 100	50 - 100
Kast- hoogte	17 - 90		
1 tussentrede	≥35	≥30	≥45
2 tussentreden	≥59,5	≥54	≥66,5

Raveelbakhoogte <25 : alleen opstapkant op maat  
Bij lengte >145 en/of breedte ≥81: luikversterking

## Raveelbak

**Materiaal:** 19 mm. verlijmd meubelplaat

## Trapluik

**Materiaal:** 16 mm. houtspaanplaat, gemelamineerd;  
wit; met rondom een pvc afdichting.

## Hoka holle ruimte-afdichting

**Materiaal:** TPV-profiel met twee hardheden, bestand tegen temperatuur-, vochtheidsinvloeden en veroudering.  
Voorgeschreven: rondom in ruimte tussen vloer/plafond en raveelbak, hoogte 4 mm.

## Afwerklijsten

**Materiaal:** kunststof, wit; profiel 40x6 mm.; voorzien van plaktape, systeem met hoekverbinders.

## Luikbeslag

**Mechaniek:** uitgebalanceerd hef - veersysteem passend bij gewicht van de trap. Gelijkmatische krachtverdeling voor naadloos sluiten; ZD-snapslot bij alle Goedhout/Staalblauw, bij de Liliput vanaf een luiklengte van 100 cm.

**Getest:** veerwerk voor jarenlange belasting; alle andere bewegende delen hebben de duurtesten doorstaan.

**Bediening:** Hefarm ligt bij belasting in rechte lijn; zodoende geen beweging in geopende trap.

## Scharnieren

Om het trapluik te openen en te sluiten: bij gesloten trapluik zijn de scharnieren niet zichtbaar, er bestaat een mogelijkheid om tot 20 mm. dikke profielen met een maximum gewicht van 10 kg/m<sup>2</sup> onder het trapluik te bevestigen (trapluik ≤1 m<sup>2</sup>).

Wanneer het luik >1 m<sup>2</sup> is dient men zwaardere veren toe te passen.

## Speciale uitvoeringen en -toepassingen

(voor alle zoldertrappen met raveelbak)

Luchtdicht

### Warmte geïsoleerd

**Materiaal: 4D:** 64 mm. polyethyleen-thermodeck

**3D:** 32 mm. polyethyleen-thermodeck;

Luikafdichtingssysteem; tweezijdig plakkend afdicht- en isolatieband.

**Getest:** Zoldertrap volgens voorschriften:

**4D:** isolatiewaarde  $U=0,78 \text{ W/(m}^2\text{K)}$

getest, DIN EN ISO 12567-1:2001-02, IBP Fraunhofer Stuttgart

**3D:** isolatiewaarde  $U=1,1 \text{ W/(m}^2\text{K)}$

getest, DIN EN ISO 12567-1:2001-02, IBP Fraunhofer Stuttgart

Afdichtingswaarde zoldertrap  $a=0,03 \text{ m}^3/\text{hm}(\text{daPa}^{2/3})$

getest, DIN EN 1026: 2000-09, ift Centrum PTE Rosenheim

Luikafdichtingssysteem volgens voorschriften:

Afdichtingswaarde  $a=0,03 \text{ m}^3/\text{hm}(\text{daPa}^{2/3})$

getest, DIN EN 1026: 2000-09, ift Centrum PTE Rosenheim

Inclusief Warmte Isolatie inbouwdoos (met bevestigingsmateriaal) en het getest plafondsluitsysteem voor luchtdichte montage.

4D Staalblauw: Lengte luikopening min. 110 cm; Plafondhoogte max. 312 cm.

4D Goedhout: Lengte luikopening 156 cm; Plafondhoogte max. 356 cm.

4D Liliput: Lengte luikopening min. 74 cm.

Vigs bouwbesluit

## Traphek

**Materiaal:** Hout; 4 staanders: 33x33 mm; 2 houten driehoeksteunen: 85x20 mm, 6 geprofileerde houten lijsten 47x20 mm; hoogte van traphek: 90 cm.

**Getest:** Stabiliteit 500N (DIN 1055).

## Trapleuning

**Hout:** 18x38 mm; voor de Staalblauw en Goedhout.

**Telescopisch:** 30 mm; voor de Liliput schaartrap vanaf raveelbaklengte van 70 cm. Toepasbaar tot een raveelbakhoogte van ≤ 43 cm.

Gebruikers-veiligheid

## Slot

Slot geschikt voor europrofielcilinder.

## Waarschuwing

Jaarlijks verbindingen/draaiende delen olieën en controleren of de schroeven nog goed vastzitten.

Heeft u maatwerk nodig.

Informeer via

WWW.JECOR.NL

Aanvullende uitrusting met brandwering en trapdelen zie ommezijde.

Technische veranderingen, ter verbetering van het product, voorbehouden.

## Aanvullende uitrusting met brandwering (voor alle zoldertrappen)

**Ingebouwd systeem getest als bouwonderdeel!** De testen gelden voor: afwerkingsplaten, inbouw in houten balken en betonvloeren, systeem plafonds (op navraag), aansluitingsvoegen van bouwdelen tot 20 mm breed, in combinatie met hittebescherming 3D inclusief FS-inbouwkit (compleet bevestigingsmateriaal) en getest afwerkingsplaten-systeem voor droge montage.

### Brandvertragend FS30 brandweerstand 30 minuten van onderaf (DIN 4102)

Raamwerk: 18 mm multifunctionele plaat met rondgaande expansiestrook, gelaagd met folie, wit, geschikt voor dragende doeleinden in vochtige omgeving (EN 13986-P5).

Afdichting: 19 mm spaanplaat B1 met expansiestroken; 16 mm spaanplaat E1; gelaagd melaminehars; wit; met ABS-meubelranden; voegafdeling: brandklasse B1, moeilijk ontvlambaar.

Dekstrip: kunststof, wit (zie voorzijde).

FS30	Staalblauw	Goedhout	Liliput
Lengte	102,5 - 140	100 - 140	80 - 140
Breedte	60 - 80	50 - 80	
Bekisting-hoogte	17 - 90		
1 tussentrede	≥42	≥33	≥47
2 tussentreden	≥75	≥66	≥80

Standaardmaten: 120/130/140x70 (Goedhout/Staalblauw), 120 x 60 (Goedhout), bekistingshoogte 25 cm.  
Liliput altijd op maat gemaakt. Maataanpassing min.-max. Vloer/plafond dikte in cm.

### Brandvertragend FS30 2S brandweerstand 30 minuten van boven- en onderaf (DIN 4102)

Raamwerk: 2 x 6,5 mm multiplex plaat met 6 mm brandwerende gelaagde silicaatplaat aan de buitenkant 2 x rondgaande expansiestrook, hoekversteving met aan de buitenkant gelegen aluminiumhoeken.

Afdichting: 16 + 19 mm spaanplaat B1, gelaagd melaminehars; wit; randen met expansiestroken; 2 aanzetbouten; voegenafdeling: 2x; brandklasse B1, moeilijk ontvlambaar.

Dekstrip: kunststof, wit (zie voorzijde).

Hittebescherming 3D altijd verplicht.

FS30 2S	Staalblauw	Goedhout	Liliput
Lengte	102,5 - 140	100 - 140	80 - 140
Breedte	60 - 80	50 - 80	
Bekisting-hoogte	20 - 60		
1 tussentrede	≥42	≥33	≥47

Standaardmaten: 120/130/140x70 (Goedhout/Staalblauw), 120 x 60 (Goedhout), bekistingshoogte 25 cm.  
Liliput altijd op maat gemaakt. Maataanpassing min.-max. Vloer/plafond dikte in cm.

De bekistinghoogte mag niet hoger zijn dan de vloer/plafond dikte.

### Brandvertragend FS90 2S brandweerstand 90 minuten van boven- en onderaf (DIN 4102)

Raamwerk: 2 x 12 mm brandwerende gelaagde silicaatplaat met 18 mm gelaagde multifunctionele plaat; aan de buitenkant 2 x rondgaande expansiestrook.

Afdichting: 2 x 16 mm spanplaat B1, gelaagd met melaminehars, wit, met 25 mm gelaagde calciumsilicaatplaat, randen met expansiestroken; 2 aanzetbouten; voegenafdeling: 2x; brandklasse B1, moeilijk ontvlambaar.

Afdeklaf boven: brandklasse A1

Dekstrip: kunststof, wit (zie voorzijde).

Hittebescherming 3D altijd verplicht.

FS90 2S	Staalblauw	Goedhout	Liliput
Lengte	107,5 - 140	103 - 140	85 - 140
Breedte	65 - 70	55 - 70	
Bekisting-hoogte	20 - 50		
1 tussentrede	≥44	≥35	≥50

Standaardmaten: 120/130/140x70 (Goedhout/Staalblauw), 120 x 60 (Goedhout), bekistingshoogte 25 cm.  
Liliput altijd op maat gemaakt. Maataanpassing min.-max. Vloer/plafond dikte in cm.

De bekistinghoogte moet overeenkomen met de vloer/plafond dikte!  
Vanaf de vloeropening breedte <65 cm: trap 30 cm breed.  
Netto hoogte van de ruimte maximaal 341 cm (Goedhout).

# Productomschrijving zoldertrappen

Technische veranderingen, ter verbetering van het product, voorbehouden.

## Trapdelen

### Staalblauw, 3-delige stalen vouwtrap

**Trapbomen:** Rondprofiel staal 27 mm.

**Traptreden:** Aangelaste stalen traptreden; tredediepte 11 cm, met antislipprofiel van ingelegd PVC; trapbreedte 40 cm.

Trapbomen en -treden voorzien van meerdere blauwe laklagen.

**Plafondhoogte:** van 237 tot 314 cm.

Fijnstelbaarheid met trapdeel -5 cm en + 5 cm (totaal 10 cm). De grootte van het trapluik bepaalt mede de maximaal bereikbare plafondhoogte.

**Benodigde ruimte:** Uitvouwruiimte (beneden) F (150-203 cm) minimale zwenkruimte (boven) niet nodig.

Trapnummer		240	250	260	280	290	300
Plafondhoogte (R) van	cm	237	248	260	274	287	301
	tot	247	259	273	286	300	314
Minimale raveelbak lengte (cm)		102,5	105,5	108,5	116,5	118,5	123,5
Aantal treden		10	10	10	13	13	13
Uitvouwruiimte (F) (cm)		150	156	163	163	176	203
Aantrede (A) ca.	cm	130	133	138	138	151	157
Minimale luikbreedte: 60 cm		Minimale hoogte raveelbak: 17 cm (let op: alleen bij opstap)					

### Goedhout, 3-delige houten vouwtrap

**Trapbomen:** Hout, 20x85 mm.

**Traptreden:** Geprofileerde, stevige hardhouten traptreden; tredediepte 9 cm.

Dikte: 17 mm, trapbreedte standaard: 40 cm, bij een

luikopening < 60 cm: trapbreedte: 35 cm;

luikopening < 55 cm: trapbreedte: 30 cm;

zwaluwstaarhoutverbinding.

**Plafondhoogte:** van 197 tot 360 cm.

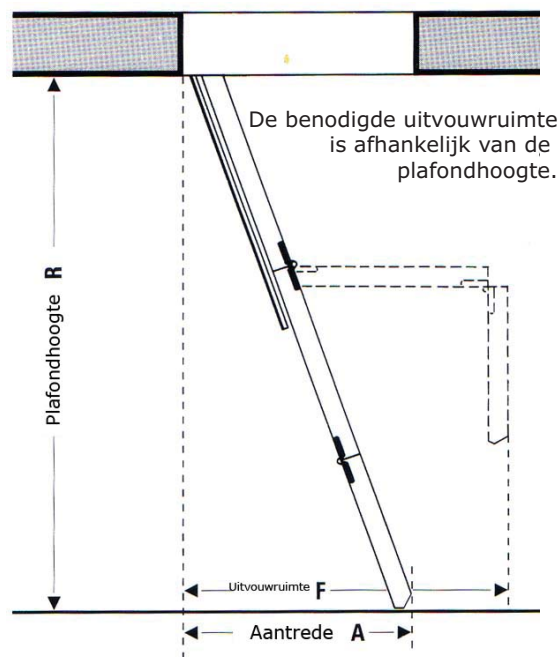
Fijnstelbaarheid met trapdeel -5 cm en + 5 cm (totaal 10 cm). De grootte van het trapluik bepaalt mede de maximaal bereikbare plafondhoogte.

**Benodigde ruimte:** Uitvouwruiimte (beneden) F (145-211 cm) minimale zwenkruimte (boven) niet nodig.

Trapnummer		200	210	220	230	240	250	260	280	290	300	320	330	350
Plafondhoogte (R) van	cm	197	206	214	226	237	248	260	273	287	300	314	330	345
	tot	205	213	225	236	247	259	272	286	299	313	329	344	360
Minimale raveelbak lengte (cm)		100	100	100	100	108	108	115	116	120	127	130	136	140
Aantal treden		9	10	10	10	10	10	11	13	13	13	13	13	13
Uitvouwruiimte (F) (cm)		145	145	145	151	162	162	164	175	182	188	196	203	215
Aantrede (A) ca.	cm	110	113	118	123	127	132	137	143	148	154	160	166	173
Minimale luikbreedte: 50 cm		Minimale hoogte raveelbak: 17 cm (let op: alleen bij opstap)												

Alle zoldertrappen worden geleverd inclusief de benodigde bevestigingsmaterialen.

### Benodigde ruimte bij 3-delige zoldertrappen Staalblauw/Goedhout:



De precieze benodigde ruimte (= uitvouwruiimte bij 3-delige zoldertrappen c.q. aantrede bij de schaartrappen) is afhankelijk van de te overbruggen plafondhoogte. Om comfortabel gebruik te kunnen maken van de zoldertrap adviseren wij om hiervoor minimaal 50 cm extra te reserveren.

Alle trappen zijn ontworpen volgens DIN normen en kunnen een belasting van maximaal 150 kg weerstaan.

# Productomschrijving zoldertrappen (vervolg)

Technische veranderingen, ter verbetering van het product, voorbehouden.

## Trapdelen

### Liliput, schaartrap

**Trapbomen:** Aluminium profiel, 10x34 mm.

**Traptreden:** Geprofileerde aluminium traptreden, tredediepte 11 cm. Dikte: 26 mm, trapbreedte standaard: 40 cm, bij een luikopening < 60 cm: trapbreedte 35 cm; bij een luikopening < 55 cm: trapbreedte 30 cm;

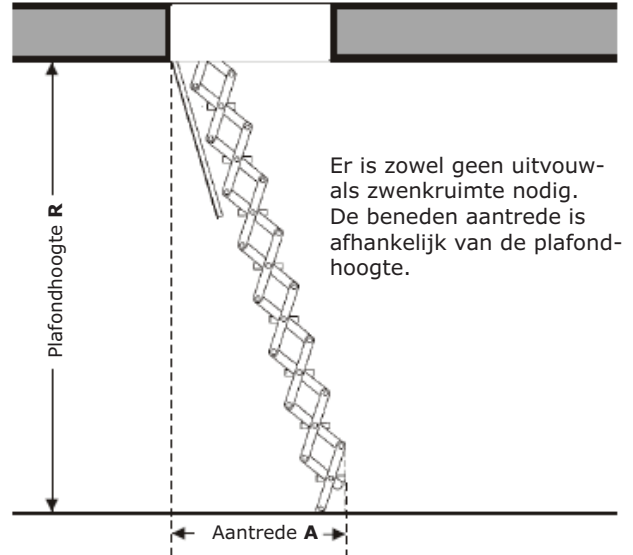
**Plafondhoogte:** van 190 tot 315 cm.

De grootte van het trapluik bepaalt mede de maximaal bereikbare plafondhoogte.

**Benodigde ruimte:** Geen uitbouw- en zwenkruimte nodig, ook geschikt voor kleine trapsparingen.

Plafondhoogte (R) van tot	cm	190	215	240	265	290
	cm	214	239	264	289	315
Minimale raveelbak lengte (cm)		70	70	70	73	78
Aantal treden		9	10	11	12	13
Aantrede (A) ca. min.	cm	74	84	87	93	99
	max. cm	81	91	92	102	133
Minimale luikbreedte: 50 cm		Minimale hoogte raveelbak: 17 cm (let op: alleen bij opstap)				

### Benodigde ruimte bij schaartrap Liliput:



De precieze benodigde ruimte (= uitbouwruimte bij 3-delige zoldertrappen c.q. aantrede bij de schaartrappen) is afhankelijk van de te overbruggen plafondhoogte. Om comfortabel gebruik te kunnen maken van de zoldertrap adviseren wij om hiervoor minimaal 50 cm extra te reserveren.

### Aluminium schaartrap met montageplaat

**Trapbomen:** Aluminium profiel, 10x34 mm.

**Traptreden:** Geprofileerde aluminium traptreden, tredediepte 11 cm. Dikte: 26 mm, trapbreedte standaard: 40 cm.

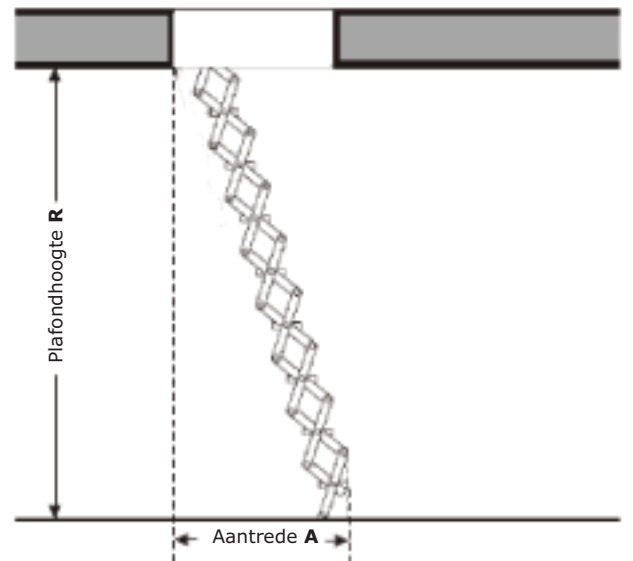
**Plafondhoogte:** van 211 tot 315 cm.

**Montageplaat:** Multiplex, dikte 18 mm, 412 x 176 mm

**Benodigde ruimte:** Geen uitbouw- en zwenkruimte nodig, ook geschikt voor kleine trapsparingen.

Plafondhoogte (R) van tot	cm	211	240	268	290
	cm	239	267	289	315
Aantal treden		10	11	12	13
Aantrede (A) ca. min.	cm	84	87	93	99
	max. cm	91	92	102	133
Minimale luikbreedte: 50 cm		Minimale hoogte raveelbak: 17 cm (let op: alleen bij opstap)			

### Benodigde ruimte bij aluminium schaartrap met montageplaat:



De precieze benodigde ruimte (= uitbouwruimte bij 3-delige zoldertrappen c.q. aantrede bij de schaartrappen) is afhankelijk van de te overbruggen plafondhoogte. Om comfortabel gebruik te kunnen maken van de zoldertrap adviseren wij om hiervoor minimaal 50 cm extra te reserveren.

Alle zoldertrappen worden geleverd inclusief de benodigde bevestigingsmaterialen.

**Alle trappen zijn ontworpen volgens DIN normen en kunnen een belasting van maximaal 150 kg weerstaan.**

Altijd de juiste zoldertrap!!

**Warmte isolatie** volgens de bouwvoorschriften voor zoldertrappen.






**Warmte Isolatie**

**3D**

**Isolatie  
Afdichting  
Plafondaansluiting  
Jecor**

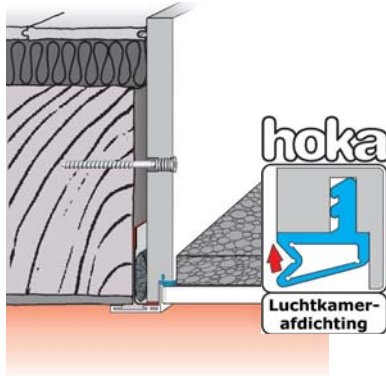


Geen:

-  Energieverspilling
-  Vochtprobleem
-  Schimmelvorming

Ik wil de zekerheid van **warmte isolatie 3D** volgens de bouwvoorschriften.

**Drievoudige bescherming voor de zoldertrap**



## Isolatie en afdichting!

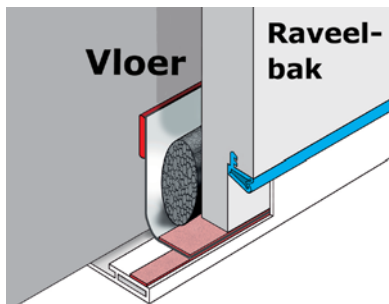
De zoldertrap onderbreekt de zoldervloer met ca. 1 m<sup>2</sup>. Alleen warmte-isolatie 3D biedt volledige warmte-afdichting mede door het speciale luchtkamer afdichting kaderprofiel. Er is geen sprake van een gewone rubber afdichting of zwakke schakel in het trapluik.

**Warmte-ge-isoleerd - zichtbaar effectief!!**

## Luchtdichte aansluiting!

Isolatie en afdichting helpen niet veel als de koude lucht door de 4 meter lange aansluitvoeg gaat. Daar dreigt schimmelgevaar en vochtschade. Het geteste plafondaansluitsysteem maakt de aansluitvoeg luchtdicht, dit plafondsluitsysteem wordt altijd standaard geleverd bij de 3D warmte geïsoleerde zoldertrappen.

**Het plafondaansluitsysteem zorgt ervoor dat de aansluitvoeg luchtdicht gemaakt wordt!!**



## Geteste zekerheid!

Alleen geteste afdichtings en isolatiewaarden door gerenomeerde instituten zijn betrouwbaar. Het isolatie 3D systeem staat voor volgens bouwvoorschriften geteste waarden.

Isolatiewaarde  $U = 1,1$ ; Luchtdichtheid klasse 4; afdichtingswaarde zoldertrapluik  $a = 0,03$  en afdichtingswaarde door plafondaansluitsysteem  $a = 0,03$ .

**Volgens bouwvoorschriften geteste waarden - zekerheid voor Blower-Door en EnEV.**



**Zo past het altijd:**  
is de sparingsmaat 2 cm langer en breder dan een standaardmaat, dan is maatwerk een must!



Altijd de juiste zoldertrap!!

**Warmte isolatie** volgens de bouwvoorschriften voor zoldertrappen.



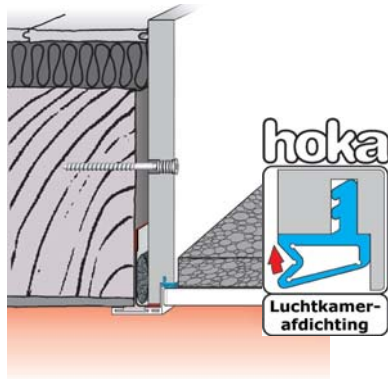
**Warmte Isolierend**

**4D**

**Dubbele isolatie  
Afdichtend  
Plafondaansluiting  
Jecor**



**ISOLATIE**  
**+ AFDICHTING**  
**+ PLAFONDAANSLUITING**  
**= WARMTE-GE-ISOLEERD**



## Isolatie en afdichting!

De zoldertrap onderbreekt de zoldervloer met ca. 1 m<sup>2</sup>. Alleen warmte-isolatie 3D of 4D biedt volledige warmte-afdichting mede door het speciale luchtkamer afdichting kaderprofiel. Er is geen sprake van een gewone rubber afdichting of zwakke schakel in het trapluik.

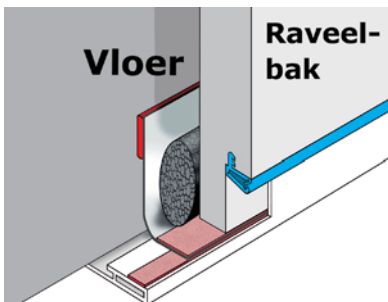
**Warmte-ge-isoleerd - zichtbaar effectief!!**

## Luchtdichte aansluiting!

Isolatie en afdichting helpen niet veel als de koude lucht door de 4 meter lange aansluitvoeg stroomt. Daar ontstaat warmteverlies, schimmelgevaar en dit is structureel niet goed.

Het geteste plafondaansluitsysteem wordt altijd geleverd bij zowel de 3D als 4D warmte geïsoleerde zoldertrappen.

**Het plafondaansluitsysteem maakt de aansluitvoeg echt luchtdicht!!**



## Bewezen zekerheid!

Wees voorzichtig met vergelijken!!

Neem alleen certificaten van onafhankelijke instanties serieus.

Onze 3D en 4D systemen staan voor:

**Warmteisolatie 3D: Isolatie waarde  $U = 1,1$  W/(M<sup>2</sup>K)**

Gecertificeerd, DIN en ISO 12567-1: 2001-02, IBP Fraunhofer Stuttgart

**Warmteisolatie 4D: Isolatie waarde  $U = 0,78$  W/(M<sup>2</sup>K)**

(ingeval van hogere isolatieeisen)

Gecertificeerd, DIN en ISO 12567-1: 2001-02, IBP Fraunhofer Stuttgart

**Afdichtingswaarde zoldertrap 3D  $a = 0,03$  M<sup>3</sup>/HM(DAPA2/3)**

Gertificeerd, DIN en ISO 1026: 2000-09, PFB onderzoekscentrum voor bouwelementen

**Afdichtingswaarde zoldertrap 4D  $a = 0,02$  M<sup>3</sup>/HM(DAPA2/3)**

(hier gaat het om)

Gertificeerd, DIN en ISO 1026: 2000-09, PFB onderzoekscentrum voor bouwelementen

**Volgens bouwvoorschriften geteste waarden - zekerheid voor Blower-Door en EnEV.**



**Zo past het altijd:**  
 is de sparingsmaat 2 cm  
 langer en breder dan een  
 standaardmaat, dan is  
 maatwerk een must!

Altijd de juiste zoldertrap!!

Getest **brandvertragend** voor  
zoldertrappen, inclusief aansluitvoeg.



# BrandVertragend

- 30 min. van onderaf
- 30 min. van boven en onderaf
- 90 min. van boven en onderaf



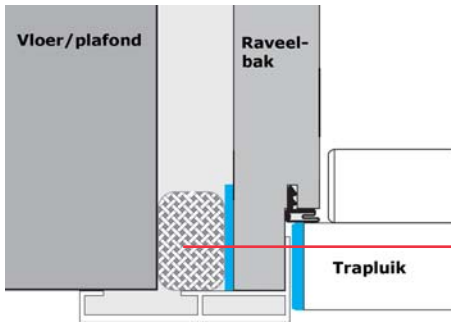
## Jecor



- ⚠️ Altijd juist afgedicht
- ⚠️ Meer zekerheid
- ⚠️ Minder risico

# Brandvertragend - Ook de aansluitvoeg is getest!

Inbouw

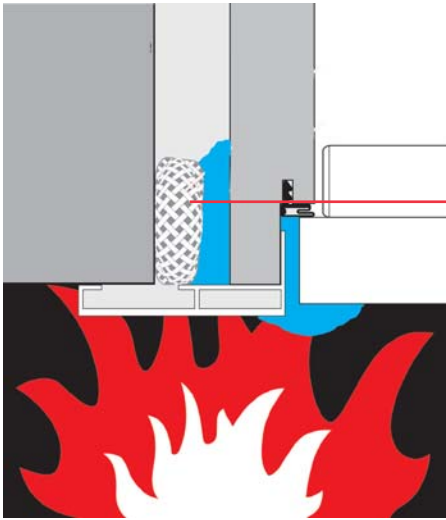


## De aansluitvoeg is het probleem

Er zijn verschillende geteste uitvoeringen voor de afdichting tussen raveelbak en vloer/plafond:

1. Volledig bekleden met Minerale wolplaten = speciale platen
2. Volledig vullen met mortel = een tijdrovende klus
3. De meegeleverde voegstop erin drukken = snel, schoon, betrouwbaar.

Situatie bij brand



## Getest systeem

- Tot 20 mm voegbreedte = inbouwvriendelijk
- Inbouw in afgehangen trapluik op aanvraag
- Vloeraansluitsysteem - de bewezen combinatie van voegenstoppen en tochtstrips, zet uit tijdens brand en sluit goed af.

**Zekerheid bij inschrijving, bij montage en in geval van brand.**

## Montage klaar

Al onze brandvertragende trappen worden in meubelkwaliteit geleverd. Het trapluik is wit gemelamineerd en de witte kunststof afwerklijsten zijn precies op maat gesneden. Deze worden eenvoudig in elkaar gedrukt en vast gelijmd. Voorbewerken en aflakken is niet nodig.

Bij de twee-zijdige brandvertragende zoldertrappen beschermt een tweede vloeraansluit-systeem de inbouwvoeg ook bij vuur van boven.

## Altijd de juiste zoldertrap

Getest zijn de driedelige zoldertrappen Goedhout/Staalblauw en de schaartrap Liliput met alle extra uitrustingen zoals ook met slot en profielcilinder.

Standaardmaten: 120/130/140x70 (Goedhout/Staalblauw), 120x60 (Goedhout), bekistingshoogte 25 cm. Liliput wordt altijd op maat gemaakt. Maataanpassing min. - max. Vloer/plafonddikte in cm:



	Staalblauw	Goedhout	Liliput
lengte	102,5-140	100-140	80-140
breedte	60-80	50-80	
bekistingshoogte	17 - 90		
1 extra trede	≥ 42	≥ 33	≥ 47
2 extra treden	≥ 75	≥ 66	≥ 80



	Staalblauw	Goedhout	Liliput
lengte	102,5-140	100-140	80-140
breedte	60-80	50-80	
bekistingshoogte:	20 - 60		
1 extra trede	≥ 42	≥ 33	≥ 47

De bekistingshoogte mag niet hoger zijn dan de vloer/plafonddikte!  
Netto hoogte van de ruimte max. 341 cm (Goedhout). Warmte isolatielukkig 3D is verplicht.



	Staalblauw	Goedhout	Liliput
lengte	107,5-140	103-140	85-140
breedte	65-70	55-70	
bekistingshoogte:	20 - 50		
1 extra trede	≥ 44	≥ 35	≥ 47

De bekistingshoogte mag niet hoger zijn dan de vloer/plafonddikte!  
Netto hoogte van de ruimte max. 341 cm (Goedhout). Warmte isolatielukkig 3D is verplicht.

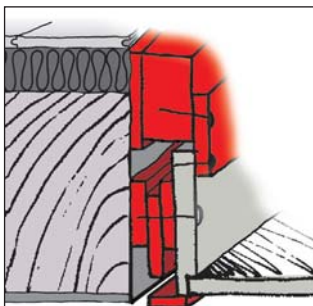


### Zo past het altijd:




is de sparingsmaat 2 cm langer en breder dan een standaardmaat, dan is maatwerk een must!

Altijd de juiste zoldertrap!!

Altijd de **passende**  
zoldertrap inbouwen.

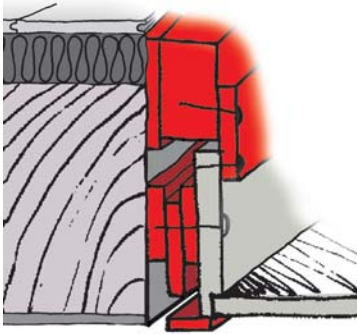


Geen:

-  Extra werk
-  Extra kosten
-  Prutswerk bij de bouw

**Ik wil een strakke inbouw.**

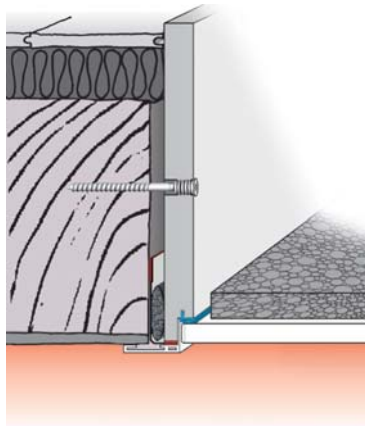
**Fabricage op maat - zo past de zoldertrap altijd!**



## Standaardmaten zijn een zwakke plek

Vaak wordt bij zoldertrappen zonder nadenken een standaardmaat besteld. bij de inbouw moet je daar dan voor boeten. De bekisting past niet: te groot, te klein, te laag, de inbouwvoeg te breed. Vloerbekisting maken, de bekleding erop maken, de vloer en het plafond afwerken, voor de tweede keer naar de bouwplaats .....

**Zonder nadenken een standaardmaat bestellen kost tijd, en geld; is dus niet altijd verstandig.**



## Voordelen van maatwerk

Met een zoldertrap op maat past de bekisting altijd bij de opening in de vloer. Zo blijven de zwakke plekken, de inbouwkiezen, zo klein mogelijk. De systemen voor vloeraansluitingen/plafond-aansluitingen (hittebescherming 3D/brandvertragend FS30) en de bekisting passen exact.

**Snel en exact inbouwen - in elke vloer- of plafondopening.**

## Altijd de juiste afmetingen

Als de opening in de vloer meer dan 2 cm langer of breder is dan de standaardmaat, dan is maatwerk een must.

**Gewoon altijd bestellen met de daadwerkelijke bouwmaten.**



Bouwmaten in cm	standaardmaten			maatwerk		
	Staalblauw	Goedhout	Liliput	Staalblauw	Goedhout	Liliput
<b>Lengte</b>	110, 120, 130, 140	90, 100		102,5-160	100-160	70-160
<b>Breedte</b>	60, 70			60-100	50-100	
<b>Bekistings- hoogte</b>	25			17-90		

De netto raveelbakmaat is ca. 1,5 cm korter en smaller dan de aangegeven maat.  
Bijv. L120 x B60 cm = netto L118,5 x B 58,5 cm.

**Opmeten. Bestellen. Inbouwen. Klaar.**

Maatwerk: Levering binnen 14 dagen.

Veel prettiger dan extra werk op de inbouwplek zelf.



# Zoldertrappen met warmte isolatie 3D

Aantal	Beschrijving product	Stuks-/	Totaalprijs
	<p><b>Zoldertrap Goedhout, driedelig, hout met warmte isolatie</b></p> <p>Vakbekwaam in te bouw als <b>bouwkundig gekeurd systeem</b>:</p> <p><input type="checkbox"/> Warmte isolatie <b>4D</b>: isolatiewaarde <b>U=0,78</b> W/(m<sup>2</sup>k) getest, DIN EN ISO 12567-1:2001-02, IBP Fraunhofer Stuttgart</p> <p><input type="checkbox"/> Warmte isolatie <b>3D</b>: isolatiewaarde <b>U=1,1</b> W/(m<sup>2</sup>k) getest, DIN EN ISO 12567-1:2001-02, IBP Fraunhofer Stuttgart</p> <p>-Dichtheidswaarde <b>zoldertrappen a=0,03</b> m<sup>3</sup>/hm(daPa<sup>2/3</sup>) getest, DIN EN 1026:2000-09, PFB Prüfzentrum für Bauelementen</p> <p>-Dichtheidswaarde <b>aansluiting a=0,02</b> m<sup>3</sup>/hm(daPa<sup>2/3</sup>) getest, DIN EN 1026:2000-09, PFB Prüfzentrum für Bauelementen</p> <p>Zoldertrap (DIN EN 14975) van meubelkwaliteit (witte afdekplaten, witte kunststof deklatten met verstekverband). Inbouwvoegen luchtdicht dankzij gekeurd vloeraansluitingsysteem (tochtstopper en afdichtingstape).</p> <p>Trapgedeelte: driedelig, hardhouten traptreden, geprofileerd, verlijmd in trapbomen met zwaluwstaartverband</p> <p><input type="checkbox"/> Houten leuning</p> <p><input type="checkbox"/> Balustrade, stabiliteit 500N (DIN 1055)</p> <p>Trapgatopening: lengte _____ cm, breedte _____ cm</p> <p>Vloerdikte _____ cm</p>	materiaal:	
	<p><b>Zoldertrap Staalblauw, driedelig, staal met warmte isolatie</b></p> <p>Vakbekwaam in te bouw als <b>bouwkundig gekeurd systeem</b>:</p> <p><input type="checkbox"/> Warmte isolatie <b>4D</b>: isolatiewaarde <b>U=0,78</b> W/(m<sup>2</sup>k) getest, DIN EN ISO 12567-1:2001-02, IBP Fraunhofer Stuttgart</p> <p><input type="checkbox"/> Warmte isolatie <b>3D</b>: isolatiewaarde <b>U=1,1</b> W/(m<sup>2</sup>k) getest, DIN EN ISO 12567-1:2001-02, IBP Fraunhofer Stuttgart</p> <p>-Dichtheidswaarde <b>zoldertrappen a=0,03</b> m<sup>3</sup>/hm(daPa<sup>2/3</sup>) getest, DIN EN 1026:2000-09, PFB Prüfzentrum für Bauelementen</p> <p>-Dichtheidswaarde <b>aansluiting a=0,02</b> m<sup>3</sup>/hm(daPa<sup>2/3</sup>) getest, DIN EN 1026:2000-09, PFB Prüfzentrum für Bauelementen</p> <p>Zoldertrap (DIN EN 14975) van meubelkwaliteit (witte afdekplaten, witte kunststof deklatten met verstekverband). Inbouwvoegen luchtdicht dankzij gekeurd vloeraansluitingsysteem (tochtstopper en afdichtingstape).</p> <p>Trapgedeelte: driedelig, staal, traptreden 11 cm diep, geprofileerde betredingsoppervlakken, meerdere malen gelakt, gelast/gesoldeerd.</p> <p><input type="checkbox"/> Houten leuning</p> <p><input type="checkbox"/> Balustrade, stabiliteit 500N (DIN 1055)</p> <p>Trapgatopening: lengte _____ cm, breedte _____ cm</p> <p>Vloerdikte _____ cm</p>	materiaal:	
	<p><b>Schaartrap Liliput, aluminium met warmte isolatie</b></p> <p>Vakbekwaam in te bouw als <b>bouwkundig gekeurd systeem</b>:</p> <p><input type="checkbox"/> Warmte isolatie <b>4D</b>: isolatiewaarde <b>U=0,78</b> W/(m<sup>2</sup>k) getest, DIN EN ISO 12567-1:2001-02, IBP Fraunhofer Stuttgart</p> <p><input type="checkbox"/> Warmte isolatie <b>3D</b>: isolatiewaarde <b>U=1,1</b> W/(m<sup>2</sup>k) getest, DIN EN ISO 12567-1:2001-02, IBP Fraunhofer Stuttgart</p> <p>-Dichtheidswaarde <b>zoldertrappen a=0,03</b> m<sup>3</sup>/hm(daPa<sup>2/3</sup>) getest, DIN EN 1026:2000-09, PFB Prüfzentrum für Bauelementen</p> <p>-Dichtheidswaarde <b>aansluiting a=0,02</b> m<sup>3</sup>/hm(daPa<sup>2/3</sup>) getest, DIN EN 1026:2000-09, PFB Prüfzentrum für Bauelementen</p> <p>Zoldertrap (DIN EN 14975) van meubelkwaliteit (witte afdekplaten, witte kunststof deklatten met verstekverband). Inbouwvoegen luchtdicht dankzij gekeurd vloeraansluitingsysteem (tochtstopper en afdichtingstape).</p> <p>Trapgedeelte: extrusiepers-aluminium, traptreden 11 cm diep, geprofileerde treden.</p> <p><input type="checkbox"/> Telescoop leuning</p> <p><input type="checkbox"/> Balustrade, stabiliteit 500N (DIN 1055)</p> <p>Trapgatopening: lengte _____ cm, breedte _____ cm</p> <p>Vloerdikte _____ cm</p>	materiaal:	

**DIN EN**  
**14975**

(2007-03; Reg.Nr. 001)



# Zoldertrappen met brandvertraging

Aantal	Beschrijving product	Stuks-/Totaalprijs
	<p><b>Zoldertrap met brandvertraging FS30</b> (DIN 4102) In te bouwen als bouwkundig gekeurd systeem met een vuurweerstandduur van <b>30 minuten van onderen</b>. Zoldertrap (DIN EN 14975) van een meubelkwaliteit (witte dekplaten, witte deklatten in verstekverband). Inbouwvoegen vuurwerend dankzij getest vloeraansluitsysteem (tochtstrips en voegenstop).</p> <p>Trappedeelte:</p> <p><input type="checkbox"/> Goedhout: drielig, hout, hardhouten treden, geribbeld in de trapbomen verlijmd met zwaluwstaartverband.</p> <p><input type="checkbox"/> Staalblauw: drielig, staal, diepte van de treden 11 cm, geprofileerd betredignsoppervlak, meerdere malen gelakt, gelast/gesoldeerd.</p> <p><input type="checkbox"/> Liliput: schaartrap, extrusiepers-aluminium, diepte traptrden 11 cm, treden met profiel.</p> <p><input type="checkbox"/> Warmte isolerend 3D (<math>u=1,1</math>; <math>a=0,03</math>; luchtdichte inbouwvoegen dankzij aansluitsysteem)</p> <p><input type="checkbox"/> Warmte isolerend 4D (<math>u=1,1</math>; <math>a=0,03</math>; luchtdichte inbouwvoegen dankzij aansluitsysteem)</p> <p><input type="checkbox"/> Leuning (houten leuning bij Goedhout en Staalblauw, telescoopleuning bij Liliput)</p> <p><input type="checkbox"/> Balustrade, stabiliteit 500N (DIN 1055)</p> <p><input type="checkbox"/> Slot met cilinder</p> <p>Trapgatopening: lengte _____ cm, breedte _____ cm</p> <p>Vloerdikte _____ cm</p>	<p>materiaal:</p> <p>Inbouw:</p>
	<p><b>Zoldertrap met brandvertraging FS30 2S</b> (DIN 4102) In te bouwen als bouwkundig gekeurd systeem met een vuurweerstandduur van <b>30 minuten van onderen en van boven</b>. Zoldertrap (DIN EN 14975) van een meubelkwaliteit (witte dekplaten, witte deklatten in verstekverband). Met warmte isolerend 3D (<math>U=1,1</math>; <math>a=0,03</math>; luchtdichte inbouwvoegen dankzij aansluitsysteem) Inbouwvoegen vuurwerend dankzij getest vloeraansluitsysteem (tochtstrips en voegenstop).</p> <p>Trappedeelte:</p> <p><input type="checkbox"/> Goedhout: drielig, hout, hardhouten treden, geribbeld in de trapbomen verlijmd met zwaluwstaartverband.</p> <p><input type="checkbox"/> Staalblauw: drielig, staal, diepte van de treden 11 cm, geprofileerd betredignsoppervlak, meerdere malen gelakt, gelast/gesoldeerd.</p> <p><input type="checkbox"/> Liliput: schaartrap, extrusiepers-aluminium, diepte traptrden 11 cm, treden met profiel.</p> <p><input type="checkbox"/> Leuning (houten leuning bij Goedhout en Staalblauw, telescoopleuning bij Liliput)</p> <p><input type="checkbox"/> Balustrade, stabiliteit 500N (DIN 1055)</p> <p><input type="checkbox"/> Slot met cilinder (PZ)</p> <p>Trapgatopening: lengte _____ cm, breedte _____ cm</p> <p>Vloerdikte _____ cm (bekistinghoogte mag niet hoger zijn)</p>	<p>materiaal:</p> <p>Inbouw:</p>
	<p><b>Zoldertrap met brandvertraging FS90 2S</b> (DIN 4102) In te bouwen als bouwkundig gekeurd systeem met een vuurweerstandduur van <b>90 minuten van onderen en van boven</b>. Zoldertrap (DIN EN 14975) van een meubelkwaliteit (witte dekplaten, witte deklatten in verstekverband). Met warmte isolerend 3D (<math>U=1,1</math>; <math>a=0,03</math>; luchtdichte inbouwvoegen dankzij aansluitsysteem) Inbouwvoegen F90 dankzij getest vloeraansluitsysteem (tochtstrips en voegenstop deklatten boven).</p> <p>Trappedeelte:</p> <p><input type="checkbox"/> Goedhout: drielig, hout, hardhouten treden, geribbeld in de trapbomen verlijmd met zwaluwstaartverband.</p> <p><input type="checkbox"/> Staalblauw: drielig, staal, diepte van de treden 11 cm, geprofileerd betredignsoppervlak, meerdere malen gelakt, gelast/gesoldeerd.</p> <p><input type="checkbox"/> Liliput: schaartrap, extrusiepers-aluminium, diepte traptrden 11 cm, treden met profiel.</p> <p><input type="checkbox"/> Leuning (houten leuning bij Goedhout en Staalblauw, telescoopleuning bij Liliput)</p> <p><input type="checkbox"/> Balustrade, stabiliteit 500N (DIN 1055)</p> <p><input type="checkbox"/> Slot met cilinder (PZ)</p> <p>Trapgatopening: lengte _____ cm, breedte _____ cm</p> <p>Vloerdikte _____ cm (bekistinghoogte moet exact passen)</p>	<p>materiaal:</p> <p>Inbouw:</p>



**DIN EN**  
**14975**  
(2007-03; Reg.Nr. 001)



## Zoldertrappen met dakluik

Aantal	Beschrijving product	Stuks-/Totaalprijs	
	<p><b>Dakluik met zoldertrap met warmte isolatie 4D</b> Vakbekwaam in te bouwen als bouwkundig gekeurd systeem:</p> <p>Zoldertrappen (Din EN 14975) in meubelkwaliteit (witte afdekplaten, witte kunststof deklatten en verstekverband) incl. warmte isolatie 4D:</p> <p>-isolatiewaarde <b>U=0,78</b> W/(m<sup>2</sup>k) getest, DIN EN ISO 12567-1:2001-02, IBP Fraunhofer Stuttgart</p> <p>-Dichtheidswaarde <b>zoldertrappen a=0,03</b> m<sup>3</sup>/hm(daPa<sup>2/3</sup>) getest, DIN EN 1026:2000-09, PFB Prüfzentrum für Bauelementen</p> <p>-Dichtheidswaarde <b>aansluiting a=0,02</b> m<sup>3</sup>/hm(daPa<sup>2/3</sup>) getest, DIN EN 1026:2000-09, PFB Prüfzentrum für Bauelementen</p> <p>Trapgedeelte:</p> <p><input type="checkbox"/> Goedhout: drielig, hout, hardhouten treden, geribbeld in de trapbomen verlijmt met zwaluwstaartverband.</p> <p><input type="checkbox"/> Staalblauw: drielig, staal, diepte van de treden 11 cm, geprofileerd betredignsoppervlak, meerdere malen gelakt, gelast/gesoldeerd.</p> <p><input type="checkbox"/> Liliput: schaartrap, extrusiepers-aluminium, diepte traptreden 11 cm, treden met profiel.</p> <p>Dakluik: GFK-ZADELDAK (lichtgrijs RAL 7035); geïntegreerde belichting, tweezijdige vergrendeling, voorbereid voor profielcilinderslot, éénhandsbediening, zelfopenend door gasveer, stabiele verbinding van raveelbak en dakluikkast door vastgeschroefde aluminium verbindingstrippen, bovenop dakluikkast rondom in bestek aluminium waterbeschermingsprofiel, aluminium tussentrede.</p> <p><input type="checkbox"/> Leuning (houten leuning bij Goedhout en Staalblauw, telescoopleuning bij Liliput vanaf luikopeningslengte min. 120 cm)</p> <p><input type="checkbox"/> Slot met profielcilinder (PZ) voor dakluik (incl. 2 sleutels)</p> <p><input type="checkbox"/> Slot met cilinder voor zoldertrappen (incl. 2 sleutels)</p> <p>Trapgatopening: lengte _____ cm, breedte _____ cm</p> <p>Constructiehoogte _____ cm, plafondhoogte _____ cm (Minimaal vrije dakrand van 17 cm nodig)</p> <p><b>Jecor dakluik en - zoldertrap met warmteisolatie 4D</b></p>	materiaal:	Inbouw:

**DIN EN**  
**14975**  
 (2007-03; Reg.Nr. 001)


# Zoldertrappen met dakluik

Aantal	Beschrijving product	Stuks-/Totaalprijs
	<p><b>Dakluik met zoldertrap met warmte isolatie 3D</b>            Vakbekwaam in te bouwen als bouwkundig gekeurd systeem:</p> <p>Zoldertrappen (Din EN 14975) in meubelkwaliteit (witte afdekplaten, witte kunststof deklatten en verstekverband) incl. warmte isolatie 3D:</p> <p>-isotiewaarde <b>U=1,1</b> W/(m²k) getest, DIN EN ISO 12567-1:2001-02, IBP Fraunhofer Stuttgart</p> <p>-Dichtheidswaarde <b>zoldertrappen a=0,03</b> m³/hm(daPa<sup>2/3</sup>) getest, DIN EN 1026:2000-09, PFB Prüfbüro für Bauelementen</p> <p>-Dichtheidswaarde <b>aansluiting a=0,02</b> m³/hm(daPa<sup>2/3</sup>) getest, DIN EN 1026:2000-09, PFB Prüfbüro für Bauelementen</p> <p>Trappedeelte:</p> <p><input type="checkbox"/> Goedhout: drielig, hout, hardhouten treden, geribbeld in de trapbomen verlijmt met zwaluwstaartverband.</p> <p><input type="checkbox"/> Staalblauw: drielig, staal, diepte van de treden 11 cm, geprofileerd betredingsoppervlak, meerdere malen gelakt, gelast/gesoldeerd.</p> <p><input type="checkbox"/> Liliput: schaartrap, extrusiepers-aluminium, diepte traptreden 11 cm, treden met profiel.</p> <p>Dakluik:            GFK-ZADELDAK (lichtgrijs RAL 7035); geïntegreerde beluchting, tweezijdige vergrendeling, voorbereid voor profielcilinderslot, éénhandsbediening, zelfopenend door gasveer, stabiele verbinding van raveelbak en dakluikkast door vastgeschroefde aluminium verbindingsstrippen, bovenop dakluikkast rondom in bestek aluminium waterbeschermingsprofiel, aluminium tussentrede.</p> <p><input type="checkbox"/> Leuning (houten leuning bij Goedhout en Staalblauw, telescoopleuning bij Liliput vanaf luikopeningslengte min. 120 cm)</p> <p><input type="checkbox"/> Slot met profielcilinder (PZ) voor dakluik (incl. 2 sleutels)</p> <p><input type="checkbox"/> Slot met cilinder voor zoldertrappen (incl. 2 sleutels)</p> <p><input type="checkbox"/> Slot met profielcilinder (PZ) voor zoldertrappen met tweezijdige brandvertraging (incl. 2 sleutels)</p> <p><input type="checkbox"/> Brandvertragend <b>FS30</b> met brandvertraging <b>30 minuten van onderen</b> (DIN 4102) inbouwvoegen brandvertragend door getest luikaansluit-systeem ( )</p> <p><input type="checkbox"/> Brandvertragend <b>FS30 2S</b> met brandvertraging <b>30 minuten van boven en onderen</b> (DIN 4102) inbouwvoegen brandvertragend door getest luikaansluit-systeem ( )</p> <p><input type="checkbox"/> Brandvertragend <b>FS90 2S</b> met brandvertraging <b>90 minuten van boven en onderen</b> (DIN 4102) inbouwvoegen brandvertragend door getest luikaansluit-systeem ( )</p> <p>Trapgatopening: lengte _____ cm, breedte _____ cm</p> <p>Constructiehoogte _____ cm, plafondhoogte _____ cm            (Minimaal vrije dakrand van 17 cm nodig)</p> <p><b>Jecor dakluik en - zoldertrap met warmteisolatie 3D</b></p>	<p>materiaal:</p> <p>Inbouw:</p>



**JECOR**  
**PROFESSIONEEL**

***Bouw | Techniek***

Hoge Eng West 14, 3882 TR PUTTEN  
Tel: 0341 - 36 96 36 Fax: 0341 - 36 96 37  
E-mail: [info@jecor.nl](mailto:info@jecor.nl) **[www.jecor.nl](http://www.jecor.nl)**